

名古屋初!

住宅であって、介護施設でもある適合高専賃です

# 適合高年齢者専用賃貸住宅完成内覧会

12/24(金)~12/26(日)

AM10:00~PM4:00

どなたでもおいでいただけます。お気軽にどうぞ。

入居受付中

適合高年齢者専用賃貸住宅

安心・信頼のシステムで

24時間サポートします

施設サービス(無償)

サントピアみなみ・入居者様

看護師による  
訪問看護

訪問医師による  
在宅診療

ケアスタッフによる  
訪問介護

デイサービス

デイサービスが隣接した複合施設です

この画像はイメージであり、実際の建物とは異なる場合があります。

介護付き有料老人ホーム 住宅型有料老人ホーム 住宅型有料老人ホーム

サントピア勝川・サントピア小牧・サントピア味噌で  
培った経験を生かし、常にサービスの向上を目指します。

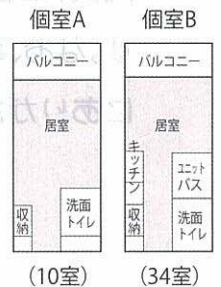
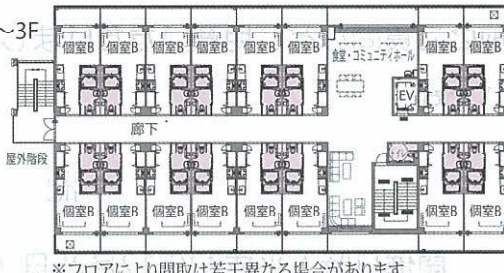
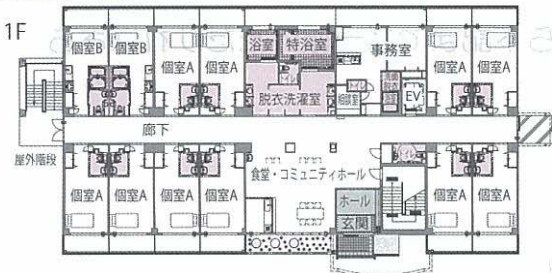
〔介護保険住所地特例対象施設〕 適合高年齢者専用賃貸住宅

## サントピアみなみ

平成23年1月15日(日) 新規開設

館内 間取は実際の建物とは異なる場合があります。

入居要件 60歳以上で、要支援・要介護の認定を受けている方および自立の方



※フロアにより間取は若干異なる場合があります。

### 施設概要

類型: 適合高年齢者専用賃貸住宅  
所在地: 〒457-0803 名古屋南区天白町1丁目15番  
交通: 名鉄常滑線「柴田駅」より徒歩約15分  
開設日: 平成23年1月15日  
入居時期: 平成23年1月15日以降  
構造・規模: 重量鉄骨造3階建  
敷地面積: 2,533.20㎡  
居室戸数: 1階12戸, 2・3階各16戸  
定員: 44名  
居室面積: 約25.9㎡ (全室個室)  
利用料の支払い方法: 月払い方式  
事業主体: 介護センターはなたば

### 入居費用

入居保証金 300,000円 ※1  
敷金 160,000円 ※2

※1: 全額入居時に償却します。  
※2: 退去時の居室現状回復費用に充て、残金は返却します。

### 月額利用料金 ※3

居室料 80,000円  
食事代 63,000円  
管理費 自立入居者 25,000円  
要支援・要介護者 45,000円

※3: 介護保険自己負担金(1割)は別途必要です。  
その他契約により別途サービス費が発生する場合があります。  
居室の電気・水道・ガス料金は個人負担です。

### アクセス



〒457-0803 愛知県名古屋南区天白町1丁目15番

サントピアみなみ  
お問い合わせ・ご相談は

〒457-0803 愛知県名古屋南区天白町1丁目15番  
☎ 052-611-6026

介護センターはなたば 名古屋事業所 ☎ 052-619-6103

在宅介護の  
はなたば  
施設介護の  
サントピア